

■設置目的

九州工業大学国際交流会館は、外国人留学生及び外国人研究者等に居住の場を提供し、併せて留学生及び研究者との国際交流の促進を図ることを目的として設置された。

■共同利用室



国際交流研修室

談話ホール

■居室

棟 区分	A		B		計
	単身室	夫婦室	家族室		
居室数	38	6	6		50

A棟には、単身室、洗濯室（8台設置）のほか、事務室および共同利用のための国際交流研修室（1F 29㎡）、談話ホールが設置されている。

■入居資格

- 本学に在学する外国人留学生
- 本学に在留する外国人研究者
- 他の国立学校の長が推薦した外国人留学生
- その他学生部長が適当と認めたる者  
(上記に該当する者の配偶者及び子女を含む)

■案内図



■国際交流会館への交通

- ①JR新幹線、鹿児島本線
  - 九州工大前駅(鹿児島本線)から徒歩20分
  - 戸畑駅(鹿児島本線)からタクシー7分
  - 小倉駅(新幹線、鹿児島本線)からタクシー15分
- ②西鉄バス
  - JR小倉駅前②～④番、工大前停(●印)で下車し徒歩10分
  - JR戸畑駅前①、②番、(戸畑循環線)一枝北口停(●印)で下車し徒歩2分

■建築の概要

名称 九州工業大学国際交流会館  
 構造 鉄筋コンクリート造4階建及び3階建各1棟  
 面積 建面積 699㎡ 延面積 1,686㎡  
 開館 平成6年4月

担当: 工学部学生係  
 電話 093-884-3051

九州工業大学  
**国際交流会館**  
 KYUSHU INSTITUTE OF TECHNOLOGY  
 INTERNATIONAL HOUSE



〒804-0015 北九州市戸畑区仙水町3番6号



単身室(留学生用)

洗濯室

(単身室) 研究者用 14.56㎡ 留学生用 12.21㎡



LDK

夫婦室

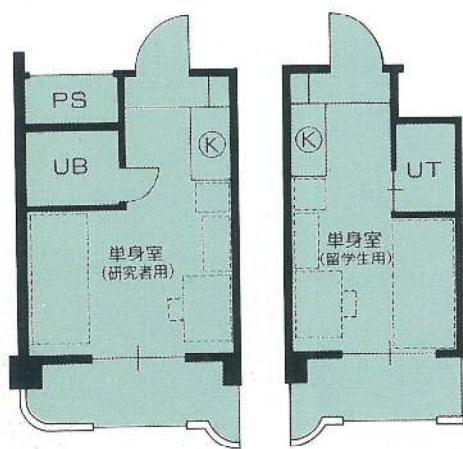
(夫婦室) 41.56㎡



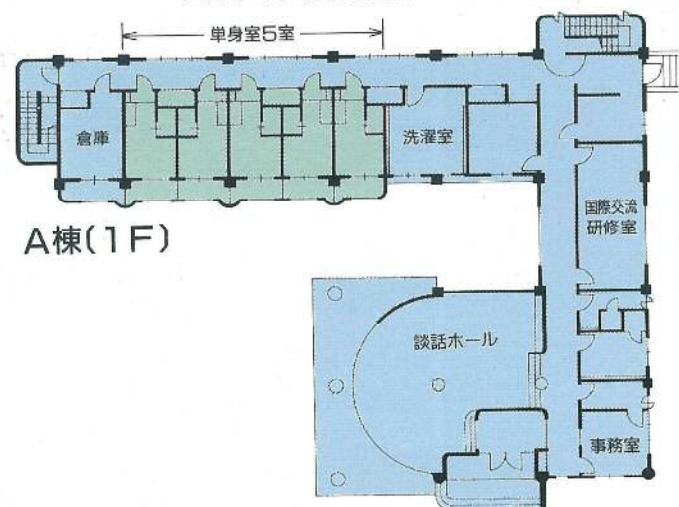
LDK

子供室

(家族室) 56.96㎡



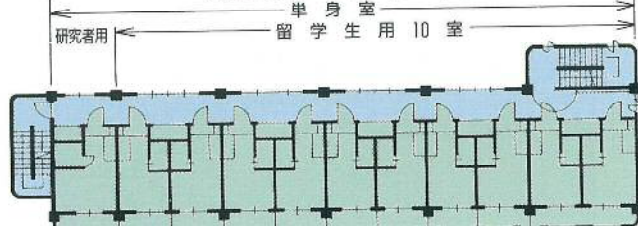
(主な設備) 机・椅子・書棚・ベッド・ロッカー  
 ミニキッチン・冷蔵庫・エアコン  
 バス・トイレ(研究者用)、ユニットトイレ(留学生用)



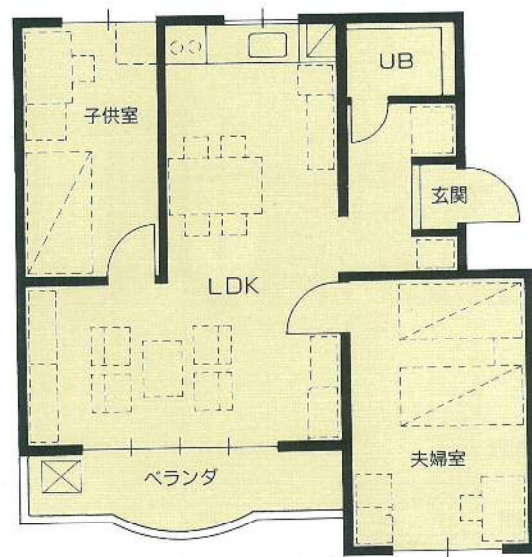
A棟(1F)



(主な設備) 机・椅子・書棚・ベッド・ロッカー  
 食器棚・流し台・冷蔵庫・洗濯機・掃除機  
 応接セット・エアコン・ドレッサー



A棟(2~4F)



(主な設備) 左記 夫婦室と同設備のほか  
 子供用の机・椅子・2段ベッド



B棟(1~3F)